

ESCALA 1:2000

**ADREÇA PRINCIPAL:**

Feixa Llarga, Ctra. de la, s/n



**ADREÇA PRINCIPAL:** Feixa Llarga, Ctra. de la

**DENOMINACIÓ:** Cal Masover Nou

**CRONOLOGIA I AUTOR/S:** 14/3/1863 Primera referència escrita

**US ORIGINAL:** Masia

**US ACTUAL:** Masia deshabitada i camps de conreu

**BIBLIOGRAFIA:**

Exposició, 1986, punt 3.  
MARCE, 1980 A.





Vista general de la façana principal de la masia ( Desembre 1994)



**CITES:****(PEPPA)**

"Descripción arquitectónica: Masía de planta baja, piso y golfas, del tipo II-3 de la clasificación de Danés i Torras, con un cuerpo lateral derecho añadido que le ha quitado toda la simetría al unirlo a la cumbre, variando la pendiente original del tejado. No existe ni ha existido simetría en aberturas, aún contando las cegadas. Aberturas descentradas y tejado modificado que caracterizan a esta masía. Molduras en balcón de 1er piso. Por efecto de las riadas ha quedado el nivel del suelo de planta baja algo por debajo del nivel del suelo actual (unos 40 cms.). Sillerías enmarcando las aberturas."

**VALORACIÓ:**

El passat agrícola de l'Hospitalet és avui només perceptible en escasses, però riques explotacions agràries que resten a la zona més propera al Llobregat. Entre els camps, i seguint la xarxa de camins rurals que perviuen, romanen encara algunes de les antigues masies que explotaven les terres, la majoria abandonades.

Aquest és el cas de Cal Masover Nou. Encarada a migdia i al peu d'un camí que actualment connecta amb el carrer de la Feixa Llarga, l'antiga masia mostra encara indicis del seu esplendor, malgrat el maltractament dels anys d'abandó al qual està soferta.

La consulta a fonts històriques referents a les explotacions agràries o a estudis particulars sobre la pagesia de l'Hospitalet hauria de donar-nos més referents cronològics que permetessin valorar aquesta masia dins del context general de l'agricultura del poble.

La masoveria devia ser força rica, ja que l'obra de la masia és gairebé tota ella de pedra, amb intrusions ceràmiques per regularitzar els murs. Destaquen els



emmarcaments de pedra picada i polida de les finestres i balcó central, i la llinda esculpida d'aquest.

### **PROTECCIÓ:**

Façanes i volumetria: Nivell C

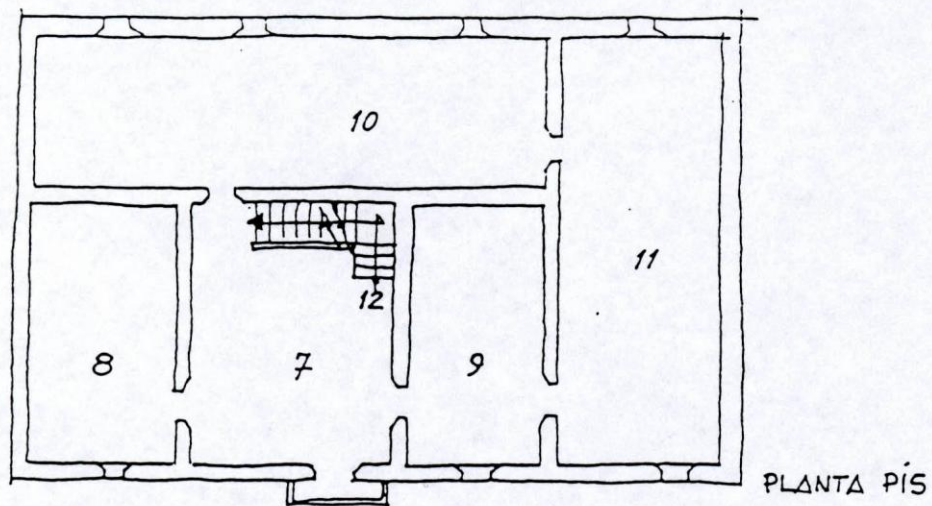
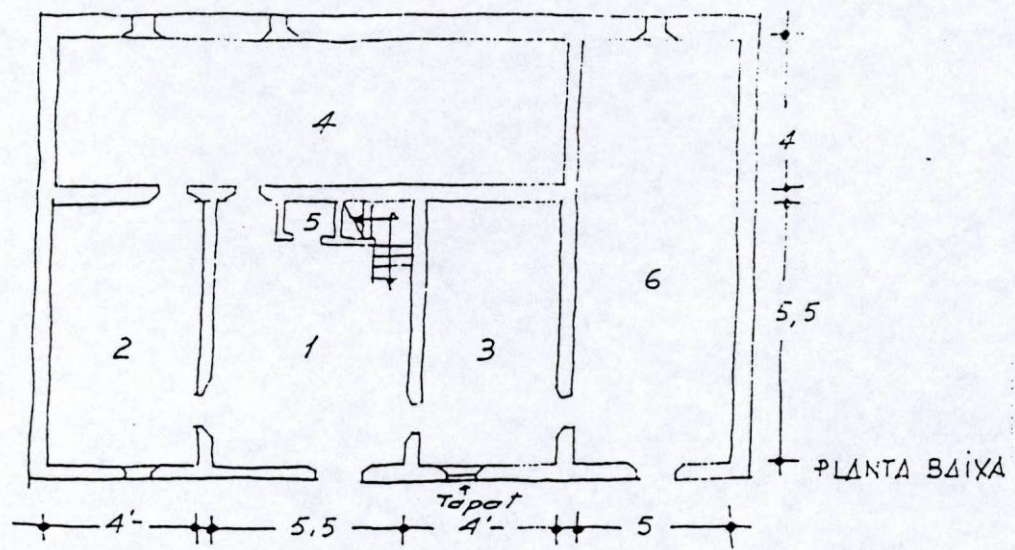
### **CRITERIS D'INTERVENCIÓ:**

La masia necessita d'una urgent rehabilitació integral, ja que es troba en un estat de degradació considerable. En primer lloc, caldria consolidar l'estructura, amb aparents signes de fractura de les crugies. Igualment, la coberta haurà de recuperar la seva estructura de teulada, sense que en aquesta obra es vegi alterat el seu caràcter i materials.

Caldria repicar totalment les façanes, recuperar les obertures cegades i valorar sí es torna a arrebossar tot el parament o es poden deixar zones significatives amb pedra vista.

La rehabilitació de l'immoble s'hauria de lligar amb el seu possible futur ús, tant de la finca en concret, com de la zona on es troba enclavada.





1 SALA GRAN  
 2 CUINA  
 3 CUADRA  
 4 CELLER  
 5 ARMARI (TASTO)  
 6 CUADRA

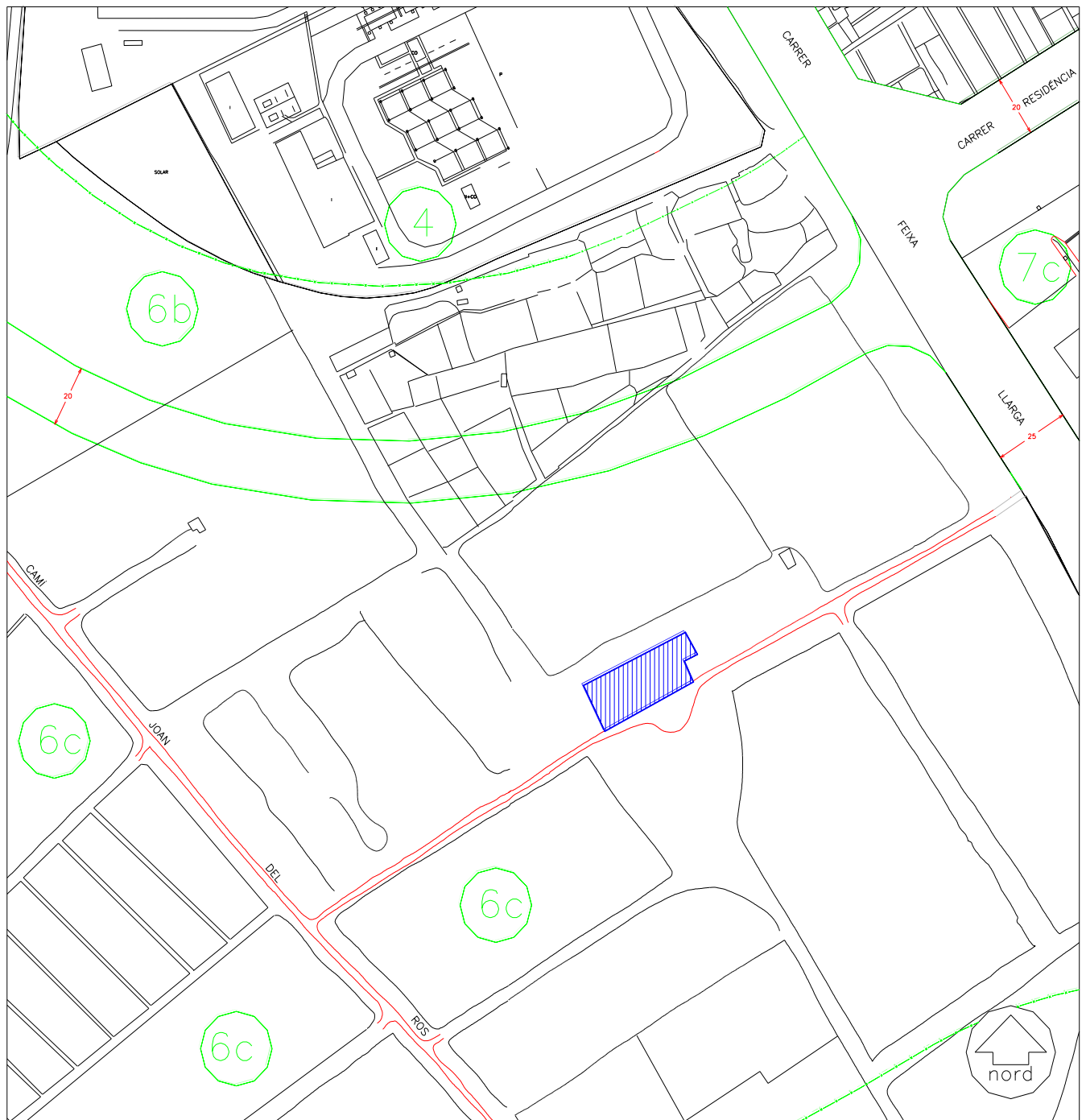
7 SALA GRAN  
 8 DORMITORI  
 9 DORMITORI  
 10 GRANER  
 11 SALA  
 12 ACCÉS GOLFES

Croquis planta tipus (PEPPA, 1987)



**SITUACIÓ URBANÍSTICA:**

El PGM inclou actualment aquesta finca dins la zona 6c (parcs i jardins urbans, actuals i de nova creació a nivell metropolità). La qualificació no és incompatible amb la conservació de l'edifici i la seva incorporació a un possible "Parc de Masies".



ESCALA 1:2000

