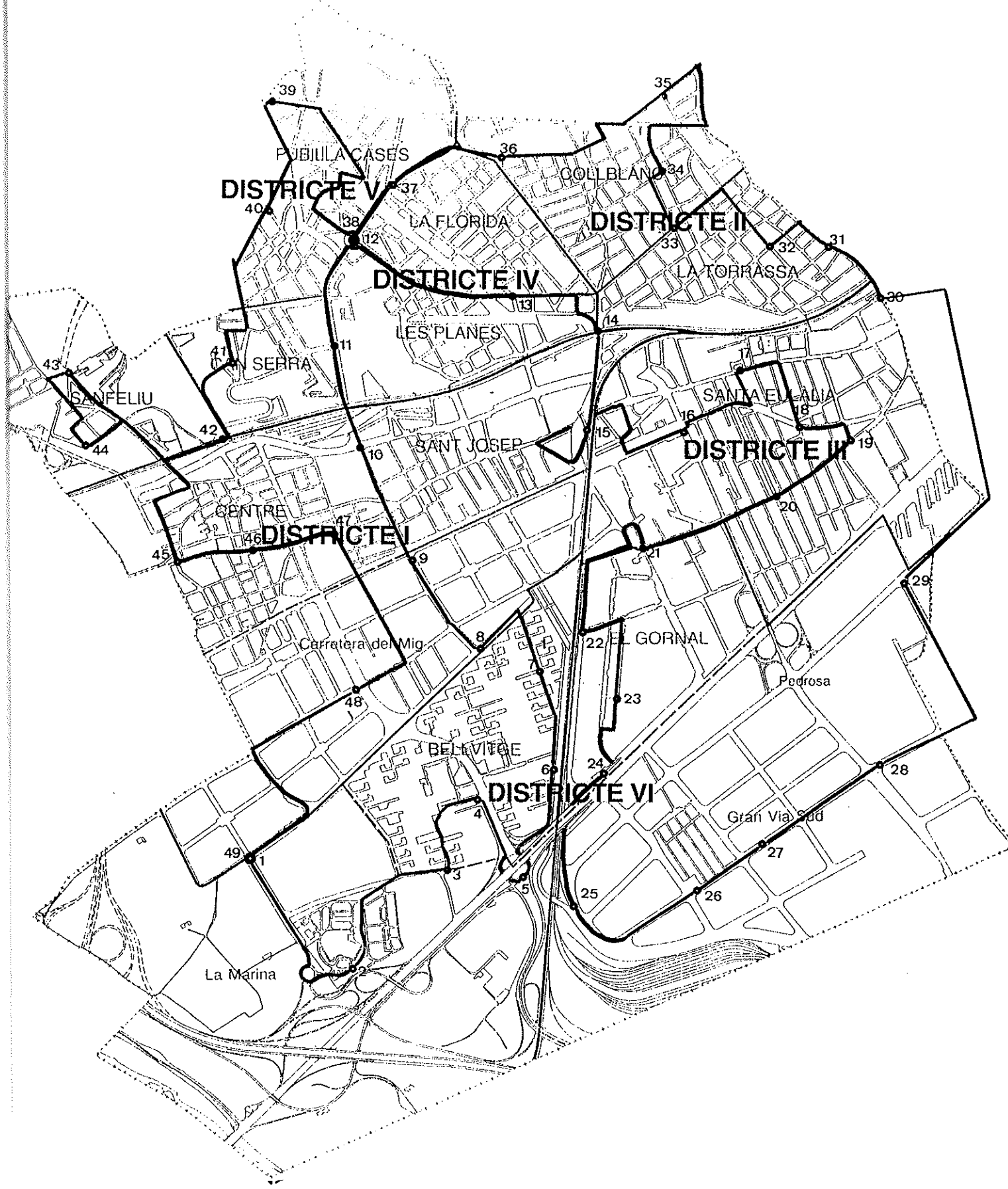


A N N E X 1

Annex 1

Mapa del recorregut.....	1
Llistat dels punts d'estació.....	2
Mapa mitjana dies cartografiables.....	3
Mapa primavera (mitjana dies cartografiables).....	4
Mapa estiu.....	5
Mapa tardor.....	6
Mapa hivern.....	7
Mitjana dels dies cartografiables amb pantans.....	8
Mapa exemple de situació advectiona de tipus pantà.....	9
Situació advectiona de l'oest.....	10
Mapa exemple de situació advectiona de tipus oest.....	11
Mapes de l'illa de calor: exemples de diferents situacions advectionives.....	12

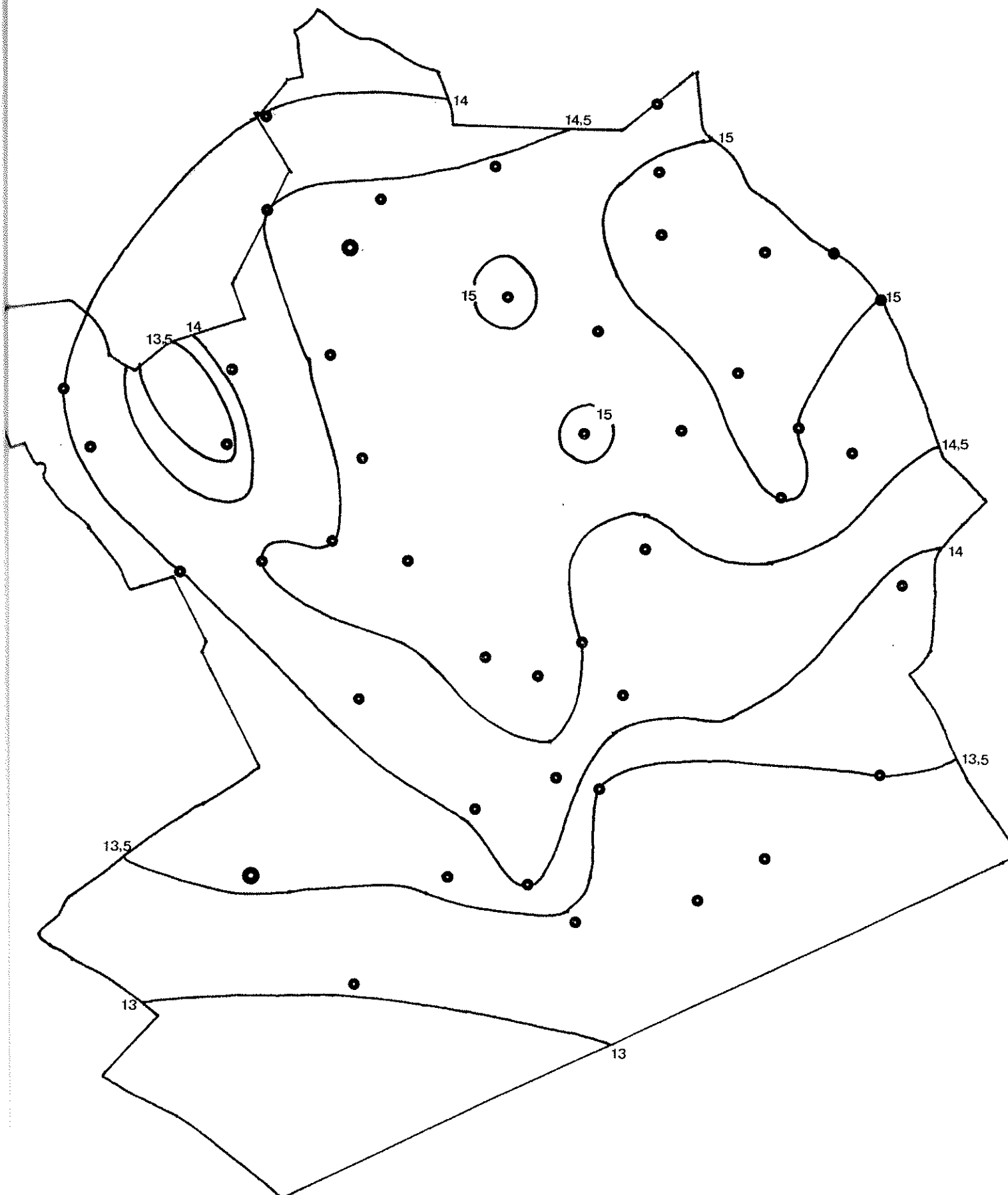
RECORREGUT



PUNTS—ESTACIO

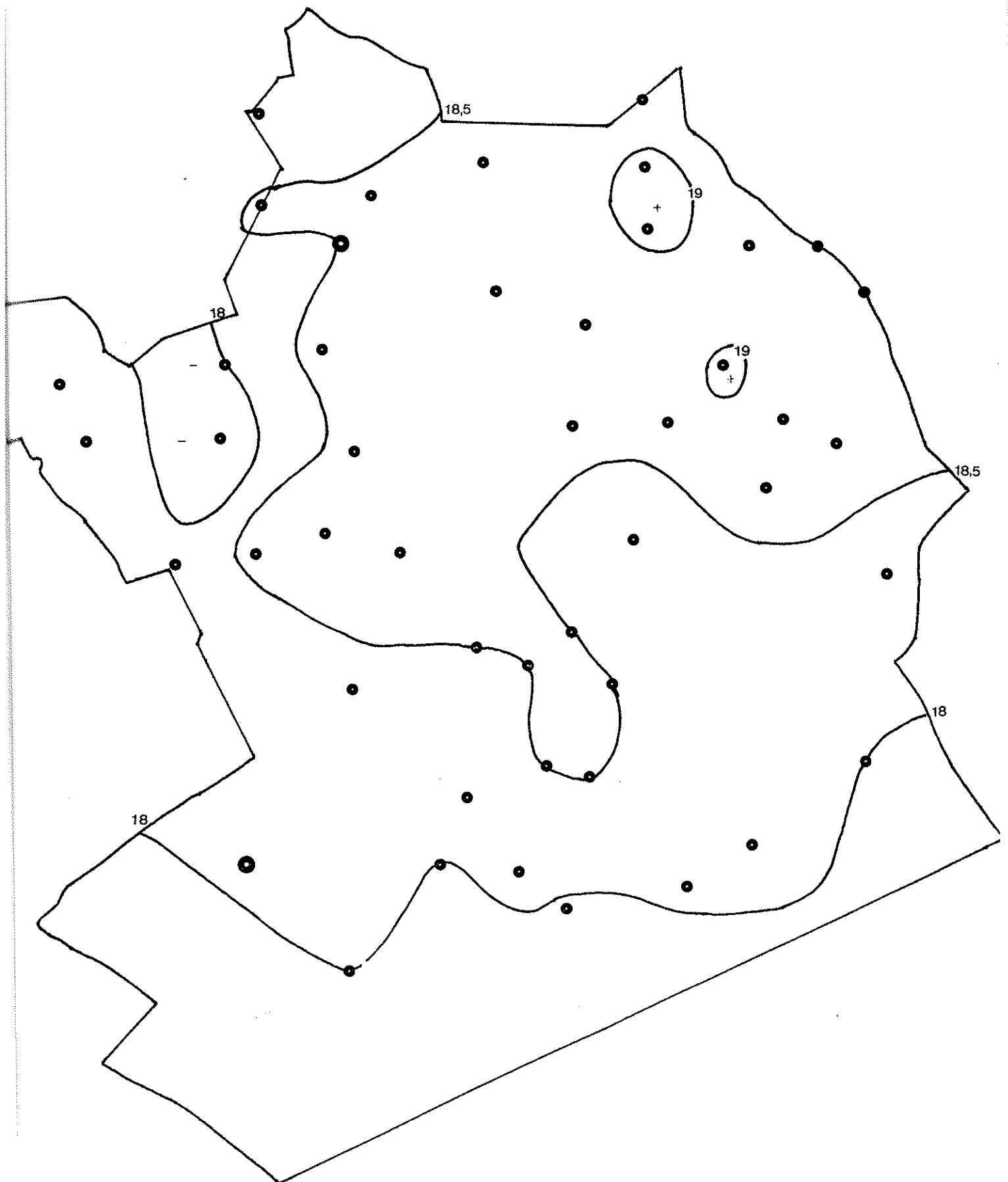
- 1 Inici Feixa Llarga
- 2 Hospital Bellvitge
- 3 Ermita Bellvitge
- 4 Merca-dos Bellvitge
- 5 Marina / Autovia
- 6 Camp futbol Bellvitge
- 7 Av. Europa
- 8 Trav. Industrial
- 9 Carrilet / Fabregada
- 10 Isabel Catòlica / J. Tarradelles
- 11 Parc de les Planes
- 12 **Pça. Eivissa**
- 13 Av. Masnou
- 14 Metro Torrassa
- 15 Piscines Hospitalet
- 16 C. Amadeu Torner
- 17 C. Santa Eulàlia
- 18 Comerç / Fleming
- 19 Pareto
- 20 Pi i Margall / Aprestadora
- 21 Camp-ras
- 22 Baixador-pont
- 23 Av. Carmen Amaya
- 24 Av. Granvia
- 25 Caprabo
- 26 Can Pi I
- 27 Can Pi II
- 28 Pedrosa
- 29 Res. Granvia
- 30 Túnel Riera Blanca
- 31 Riera Blanca / Holanda
- 32 Martí Julià / Rb. Catalana
- 33 Mas / Orient
- 34 Progrès
- 35 Trav. de les Corts
- 36 Pça. Cadí
- 37 Pça. del Pilar
- 38 **Pça. Eivissa**
- 39 Carr. Collblanc / Gravina
- 40 Can Vidalet
- 41 Can Serra
- 42 Parc Can Buixeres
- 43 Metro Can Buixeres
- 44 Sant Feliu
- 45 Pça. Remonta
- 46 Pça. Ajuntament
- 47 Prat de la Riba / Rb. Marina
- 48 Rb. Marina / Carr. del Mig
- 49 **Final Feixa Llarga**

Mitjana dies cartografiables

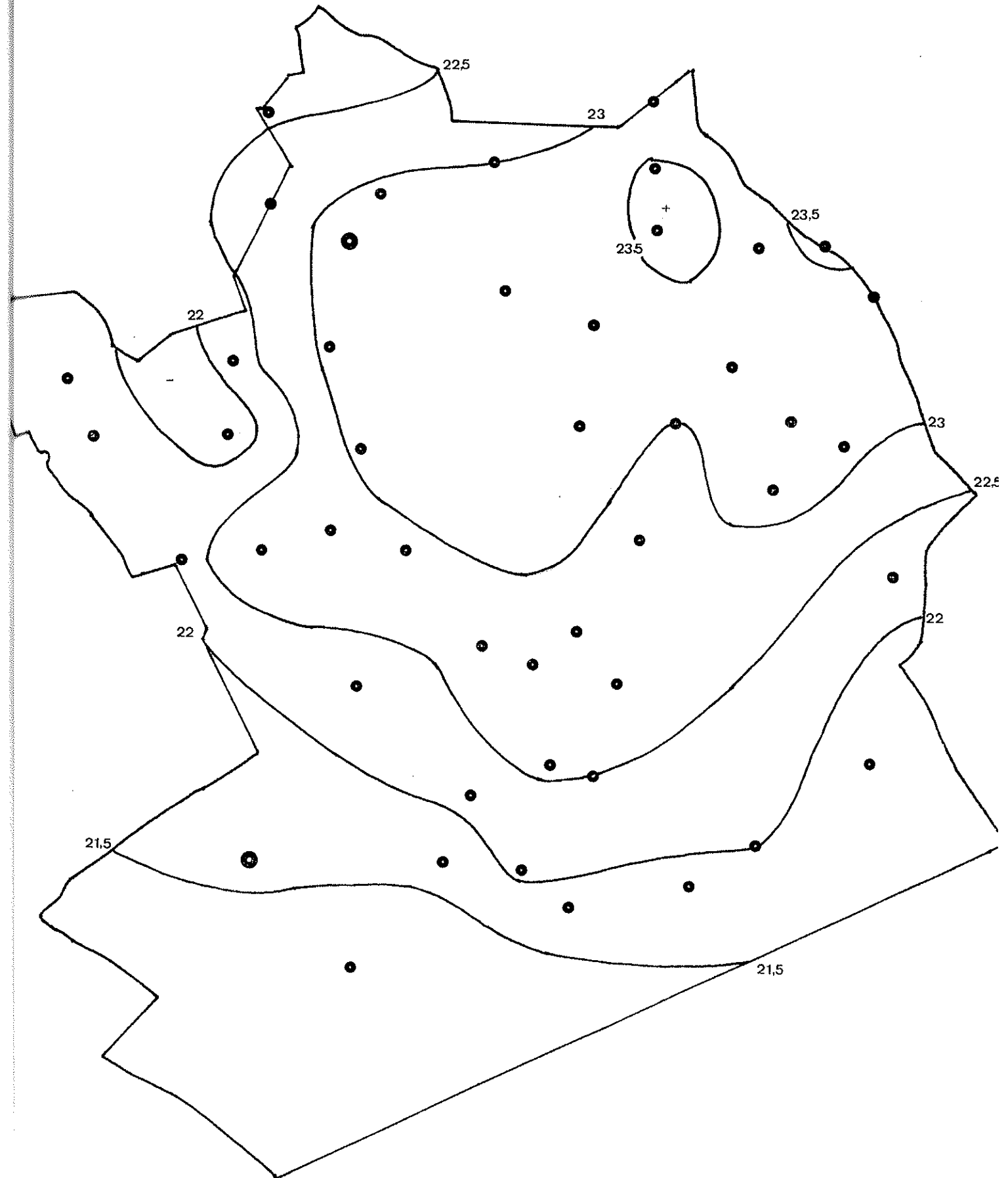


Primavera

-MITJANA-

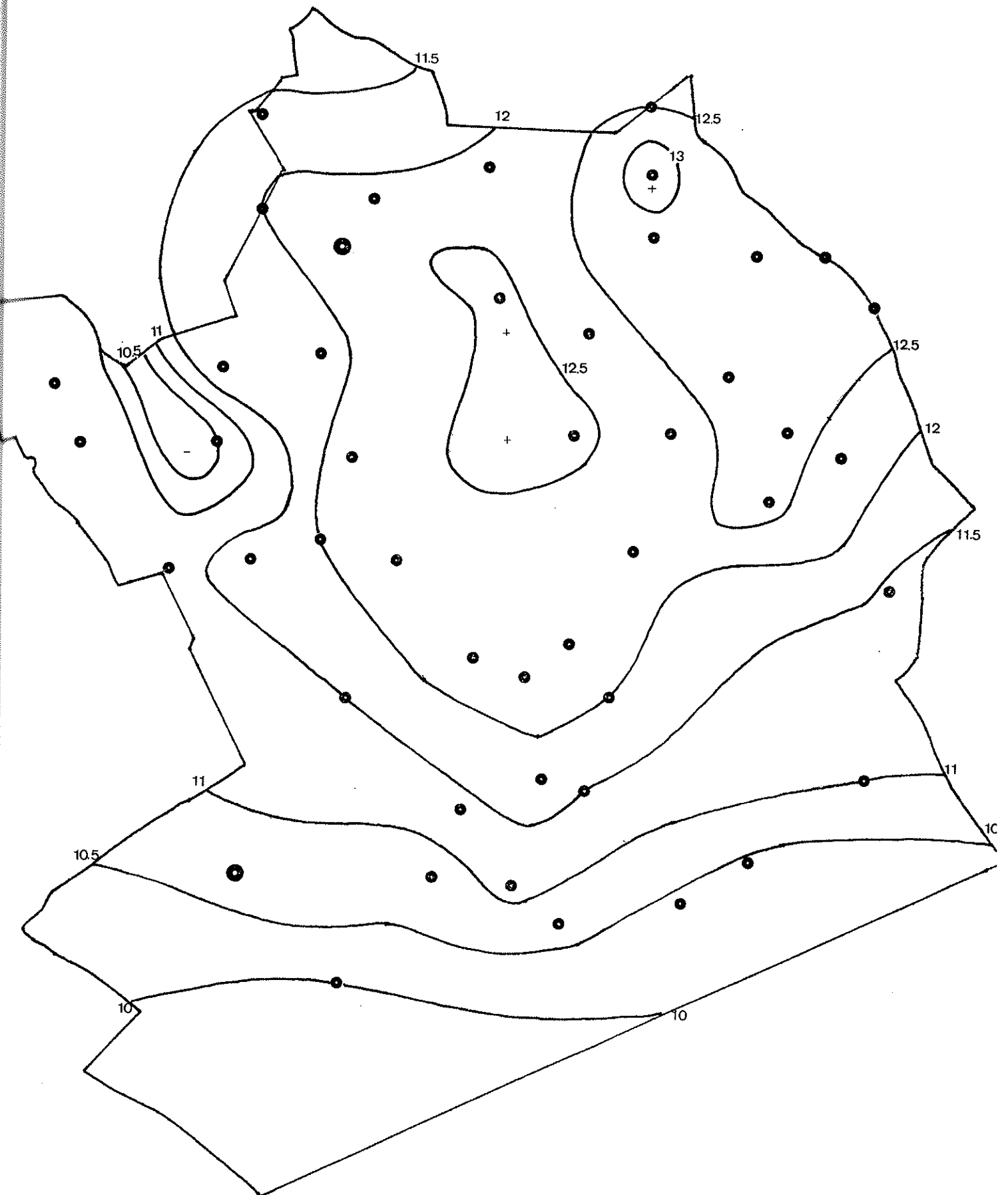


Estiu
-MITJANA-

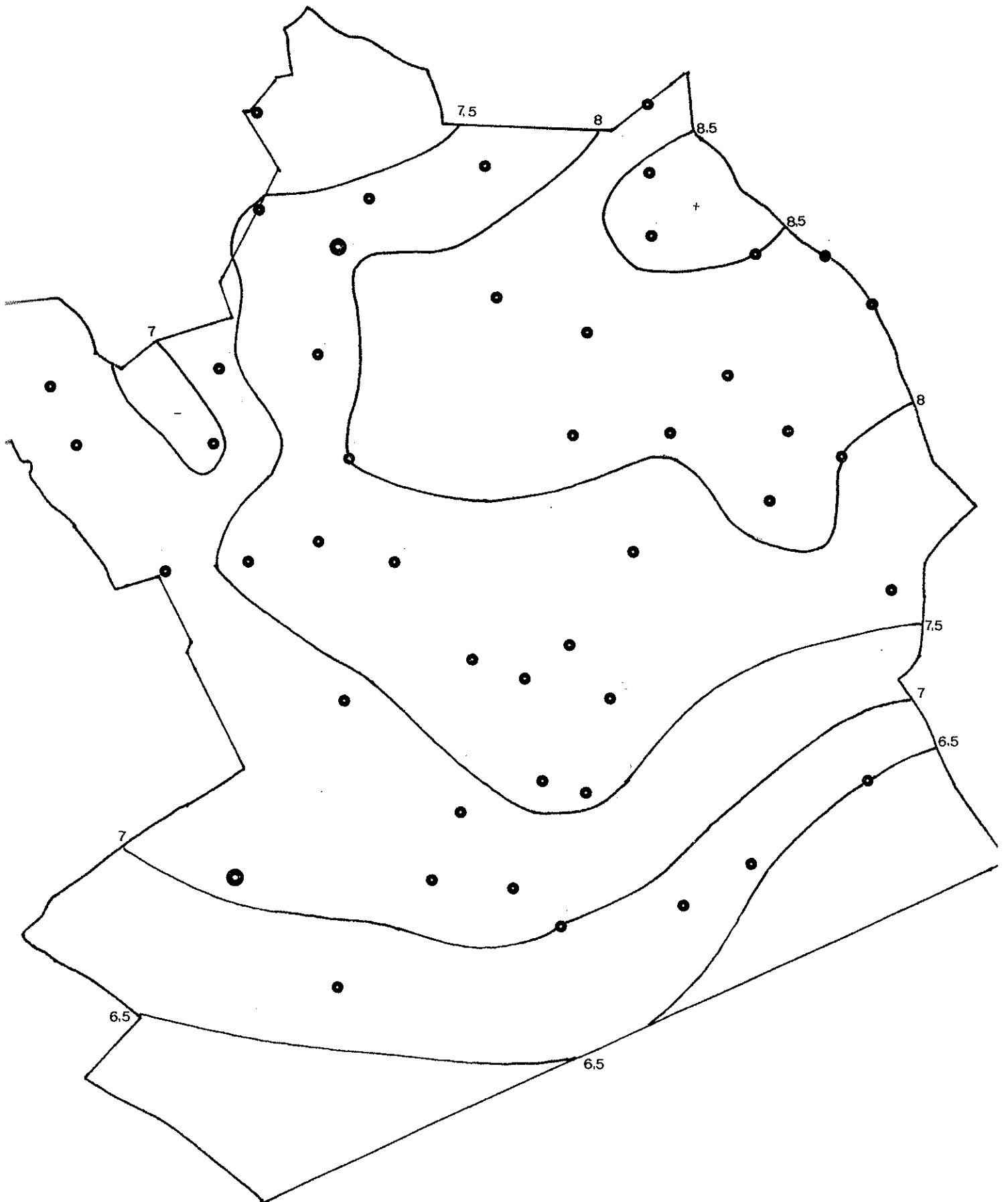


Tardor

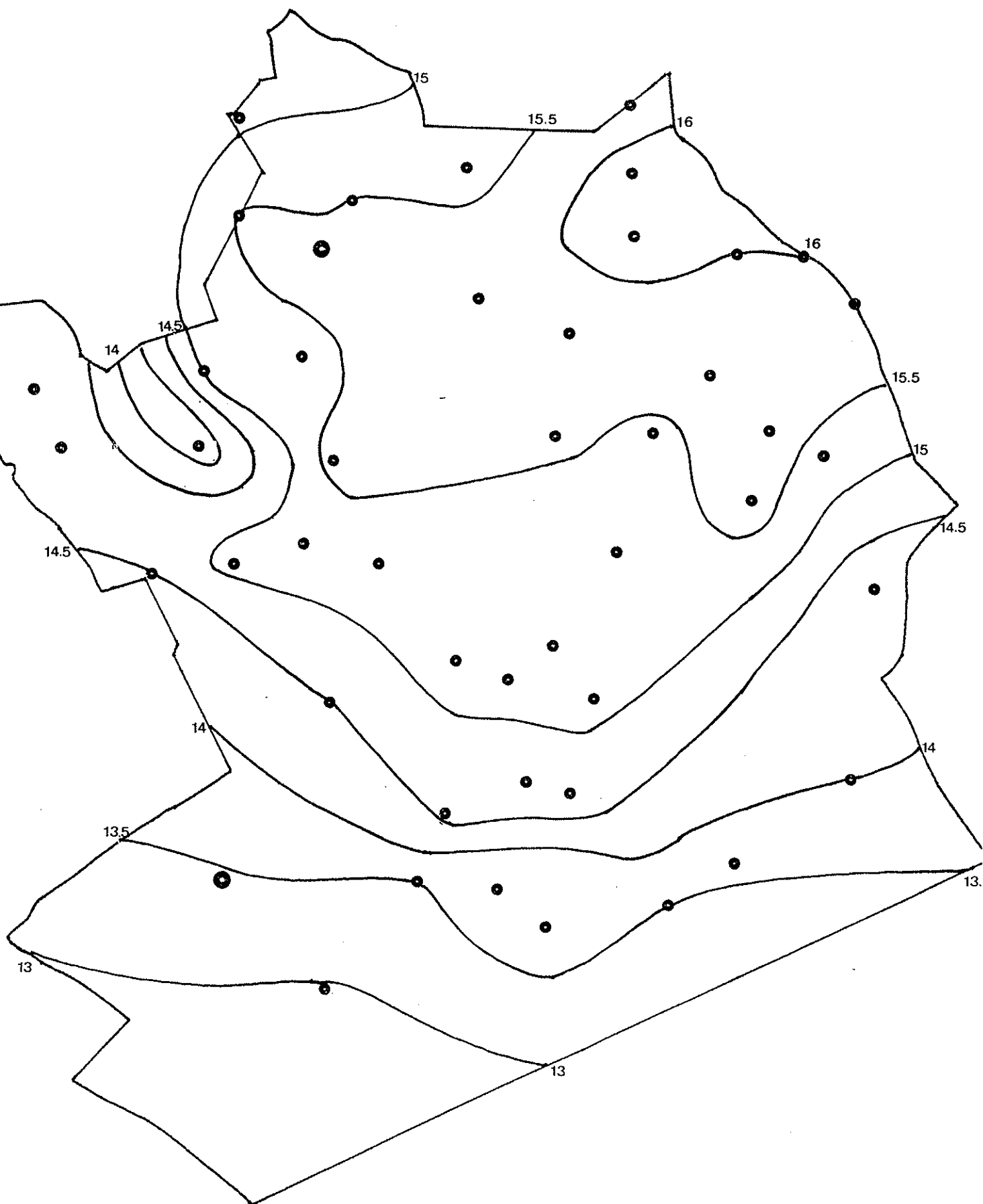
-MITJANA-



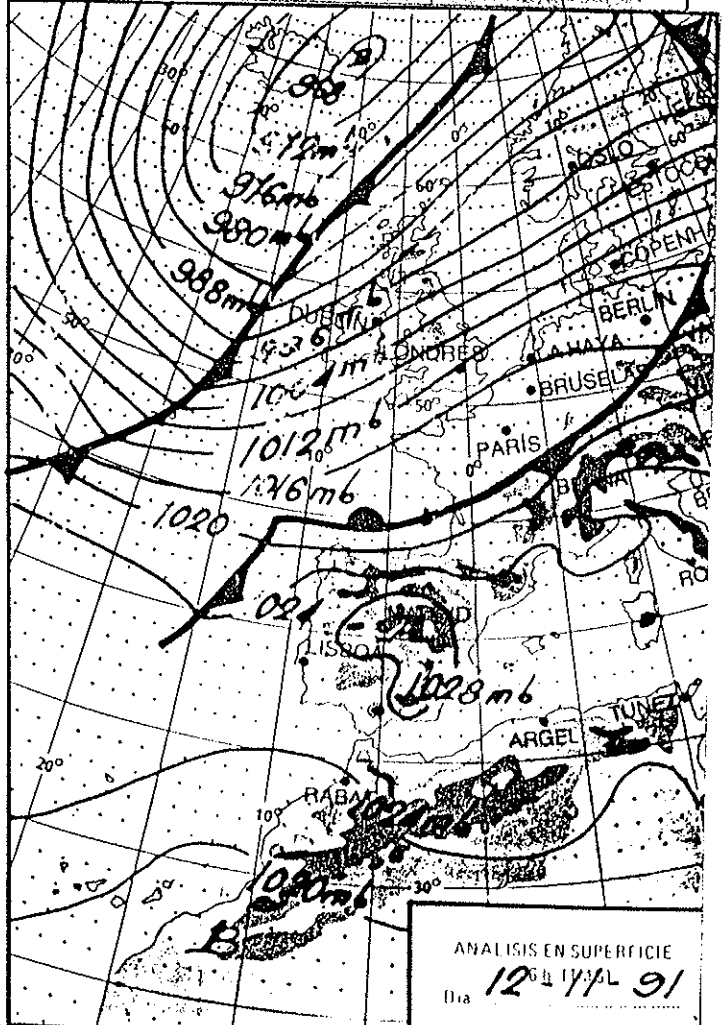
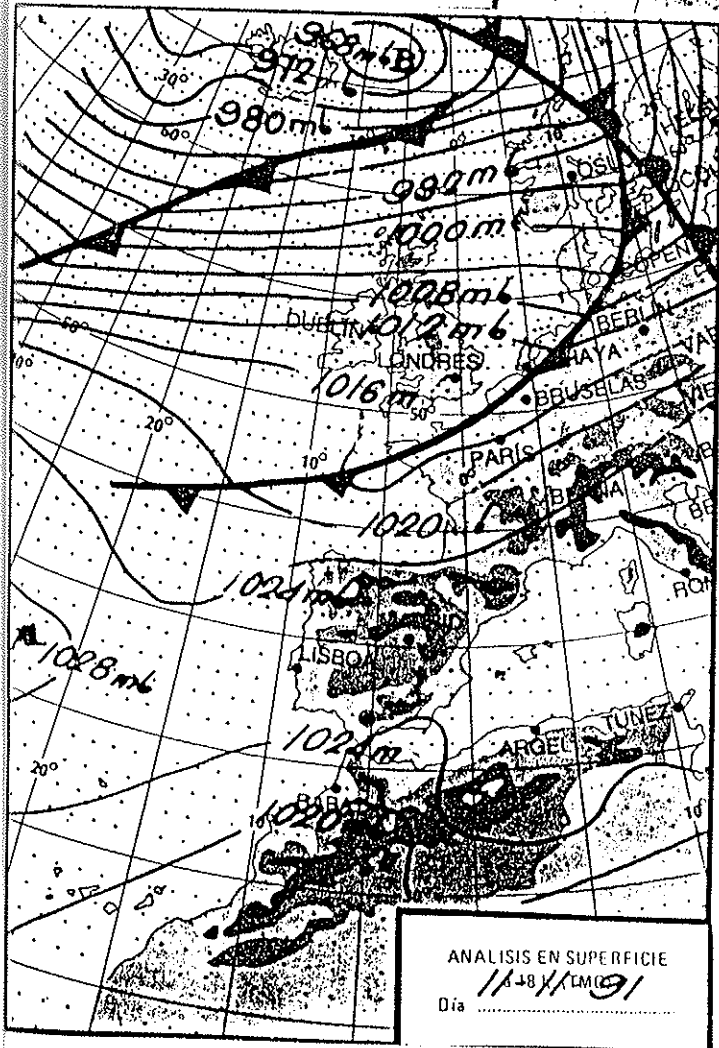
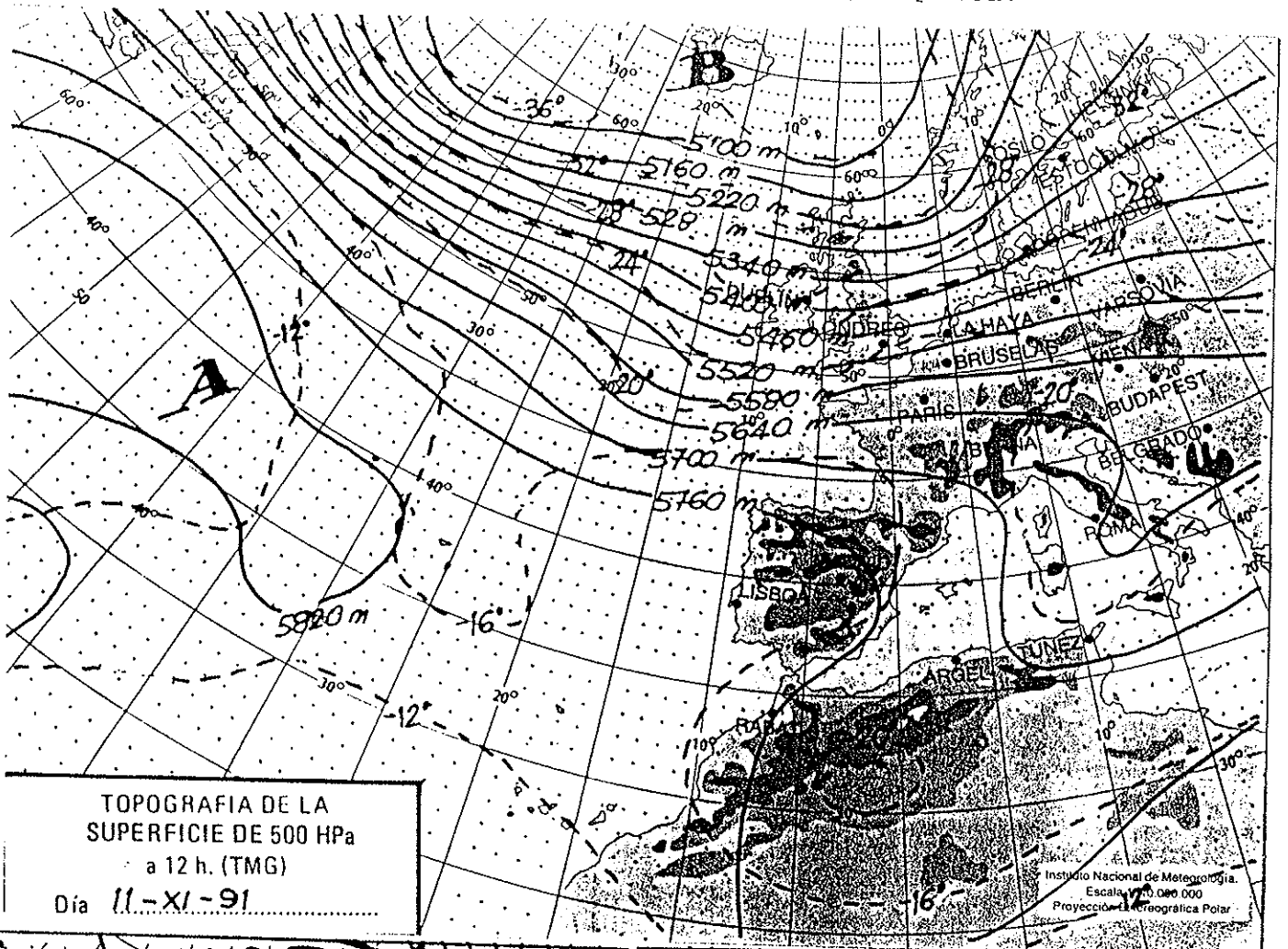
Hivern
—MITJANA—



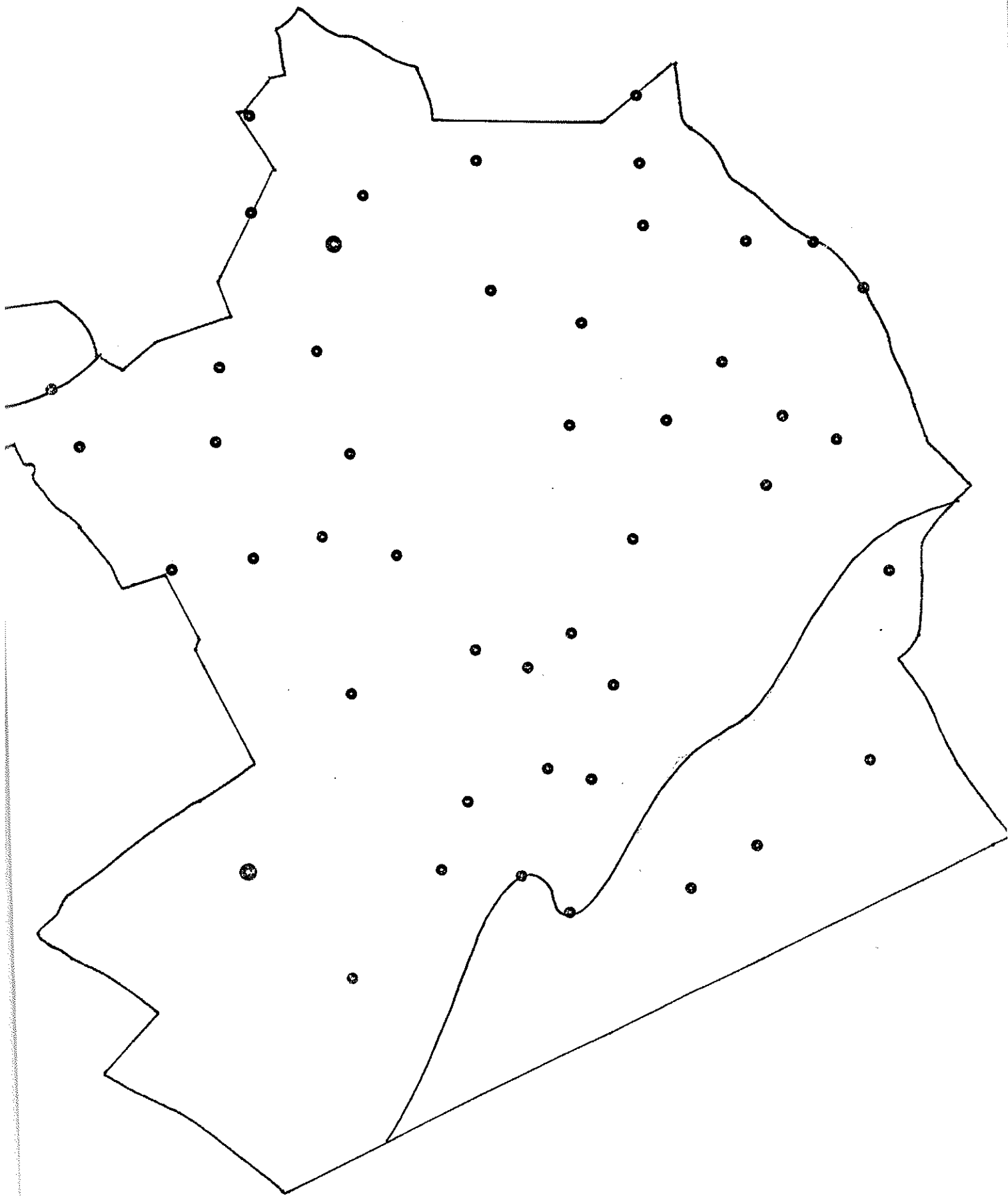
Mitjana dels pantans



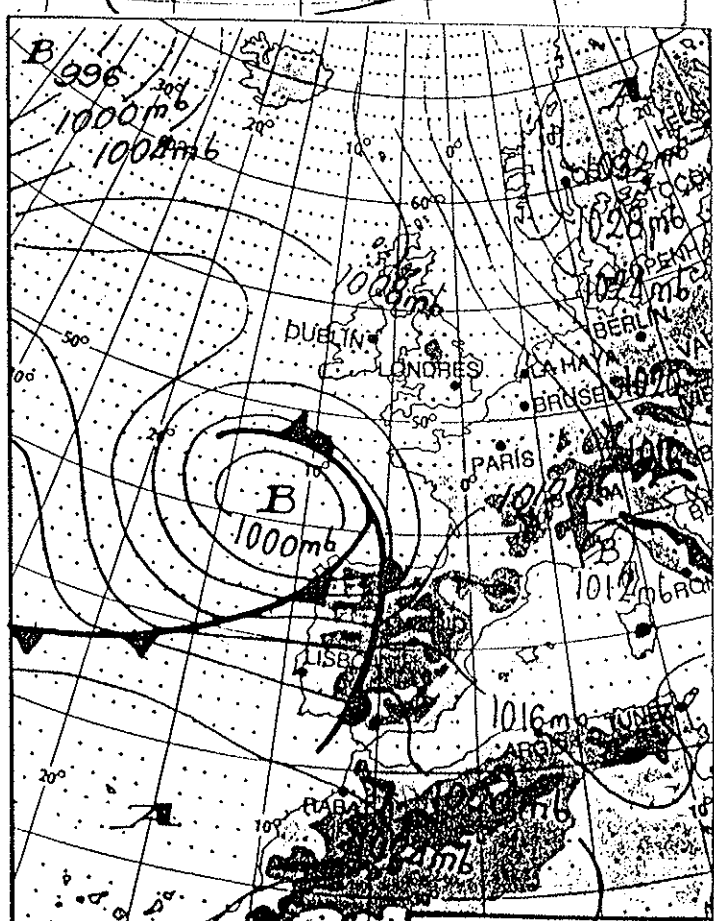
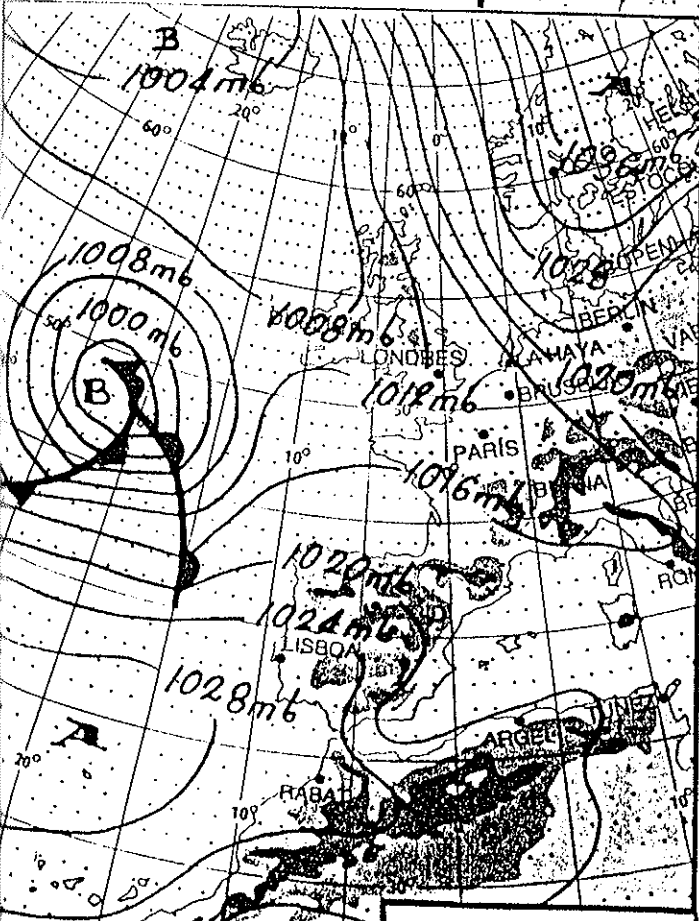
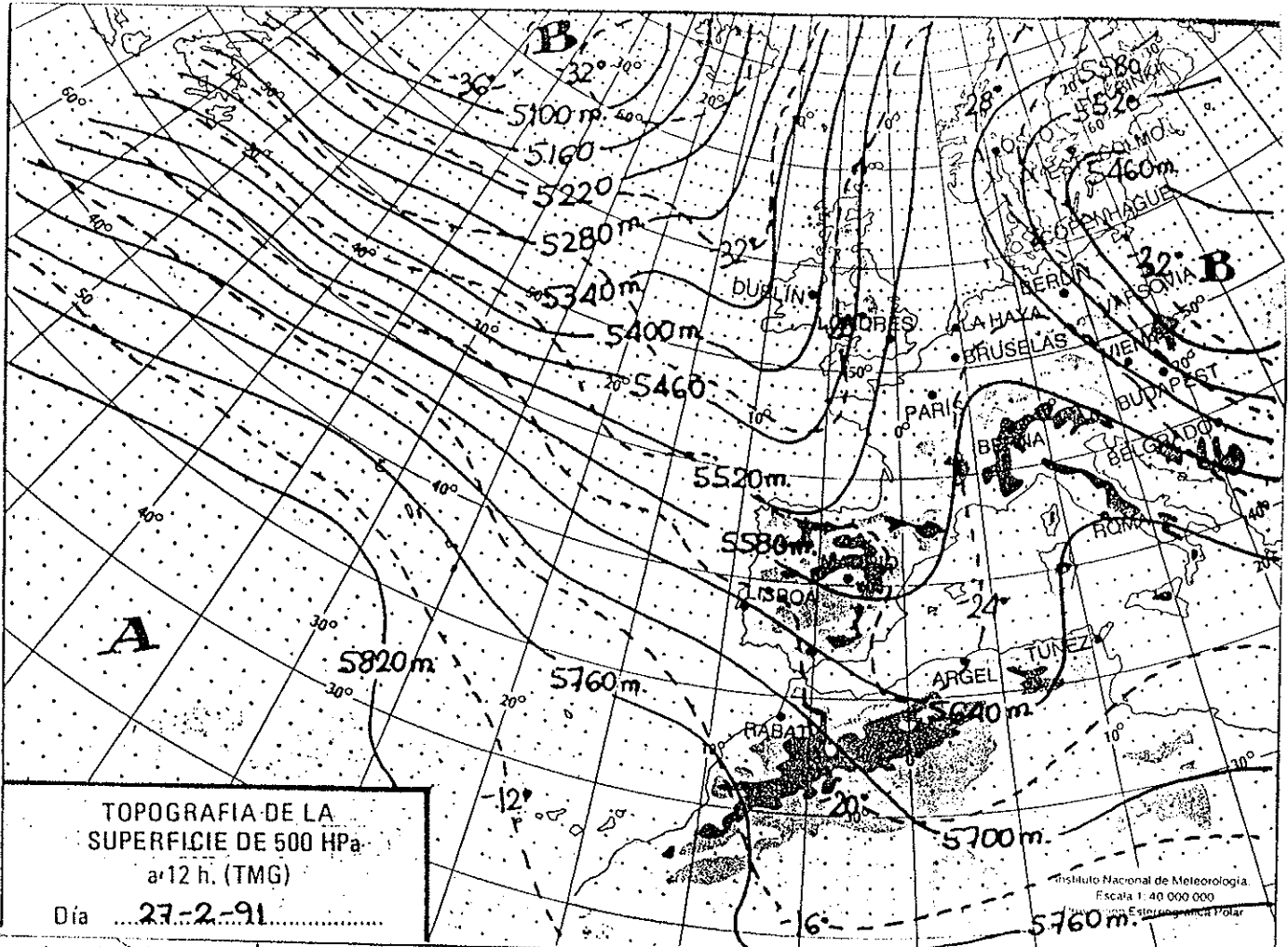
Exemple de situació advectiona del tipus pantà.

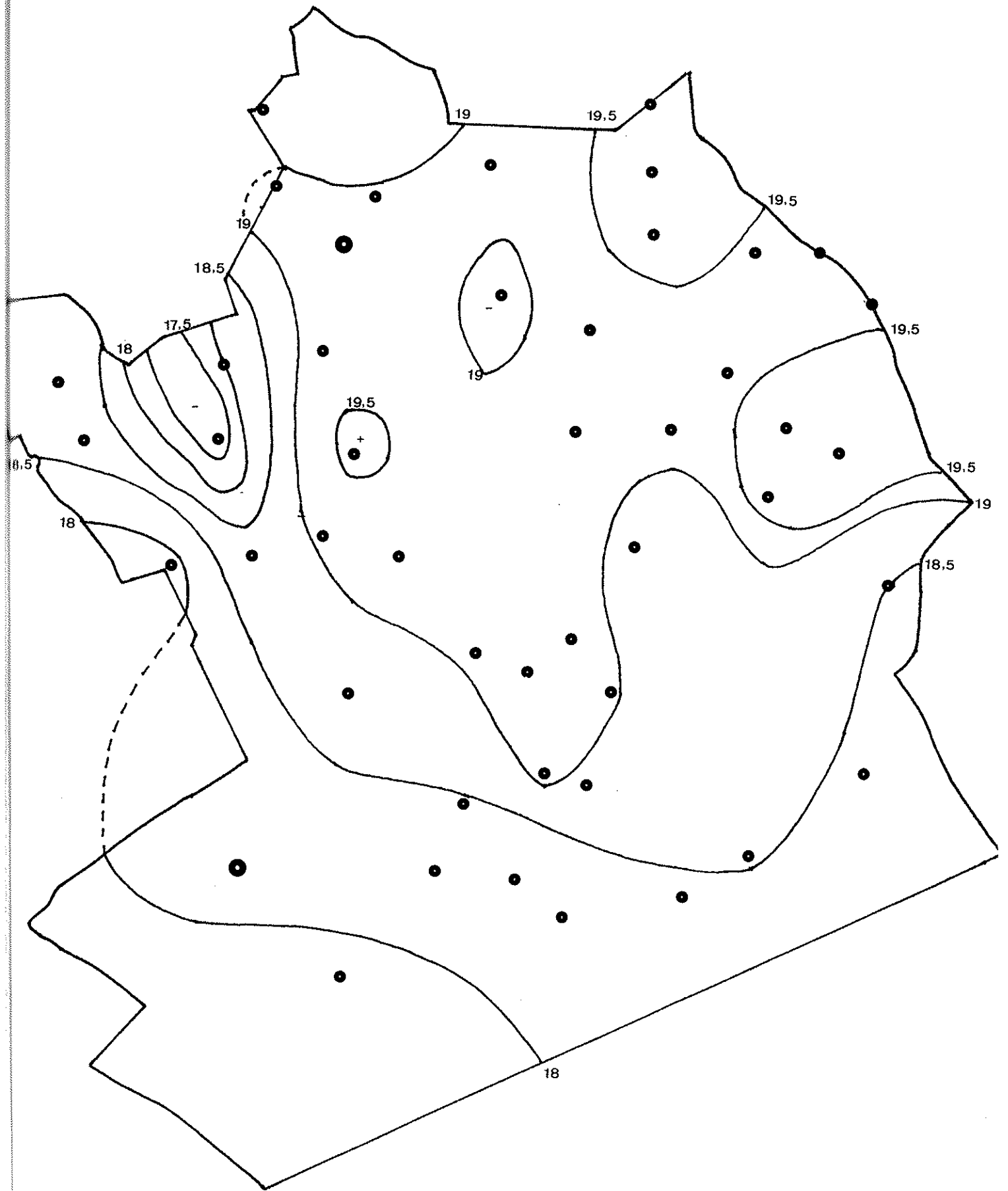


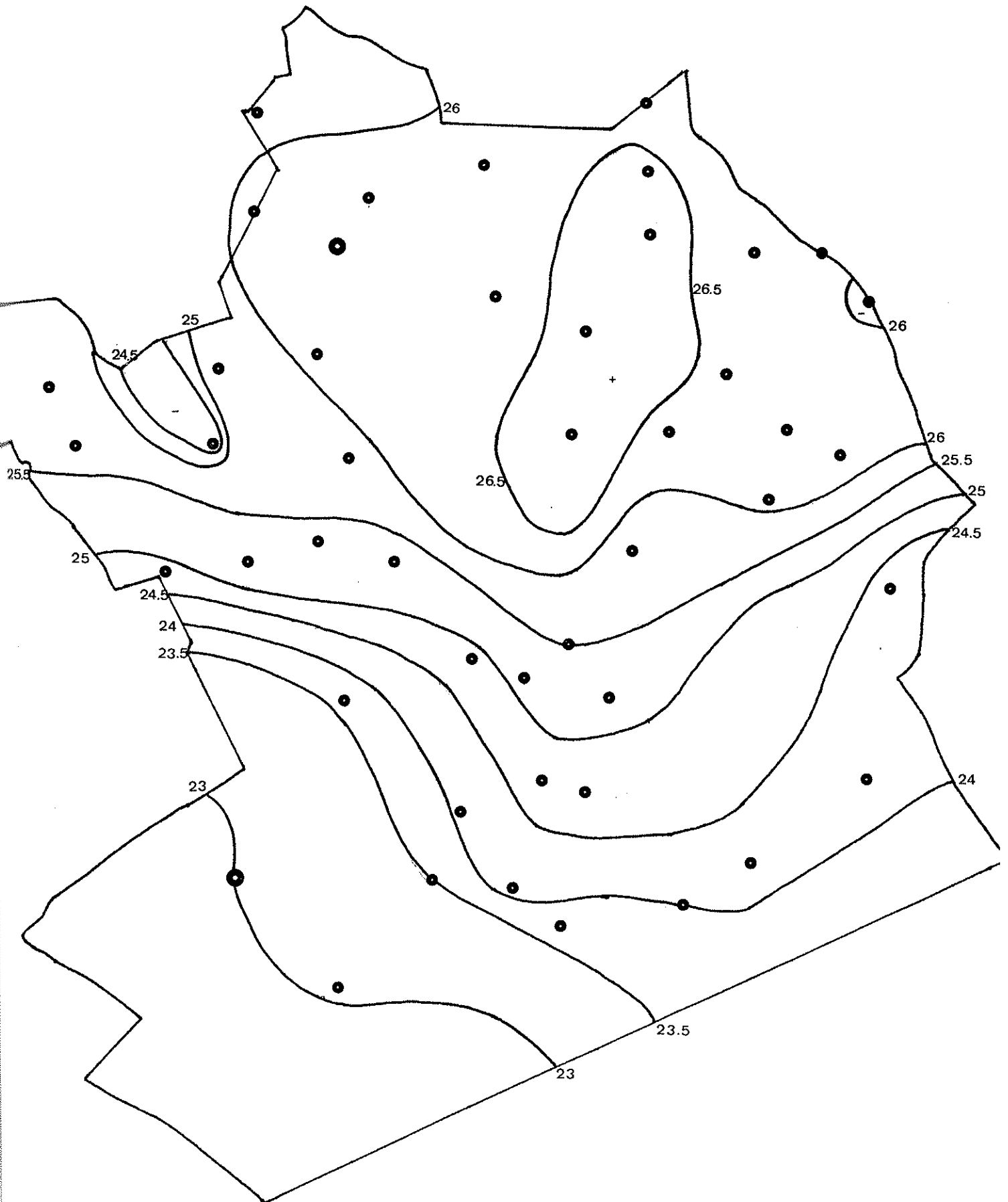
Situació de l'oest
—UNIC DIA CARTOGRAFIABLE—

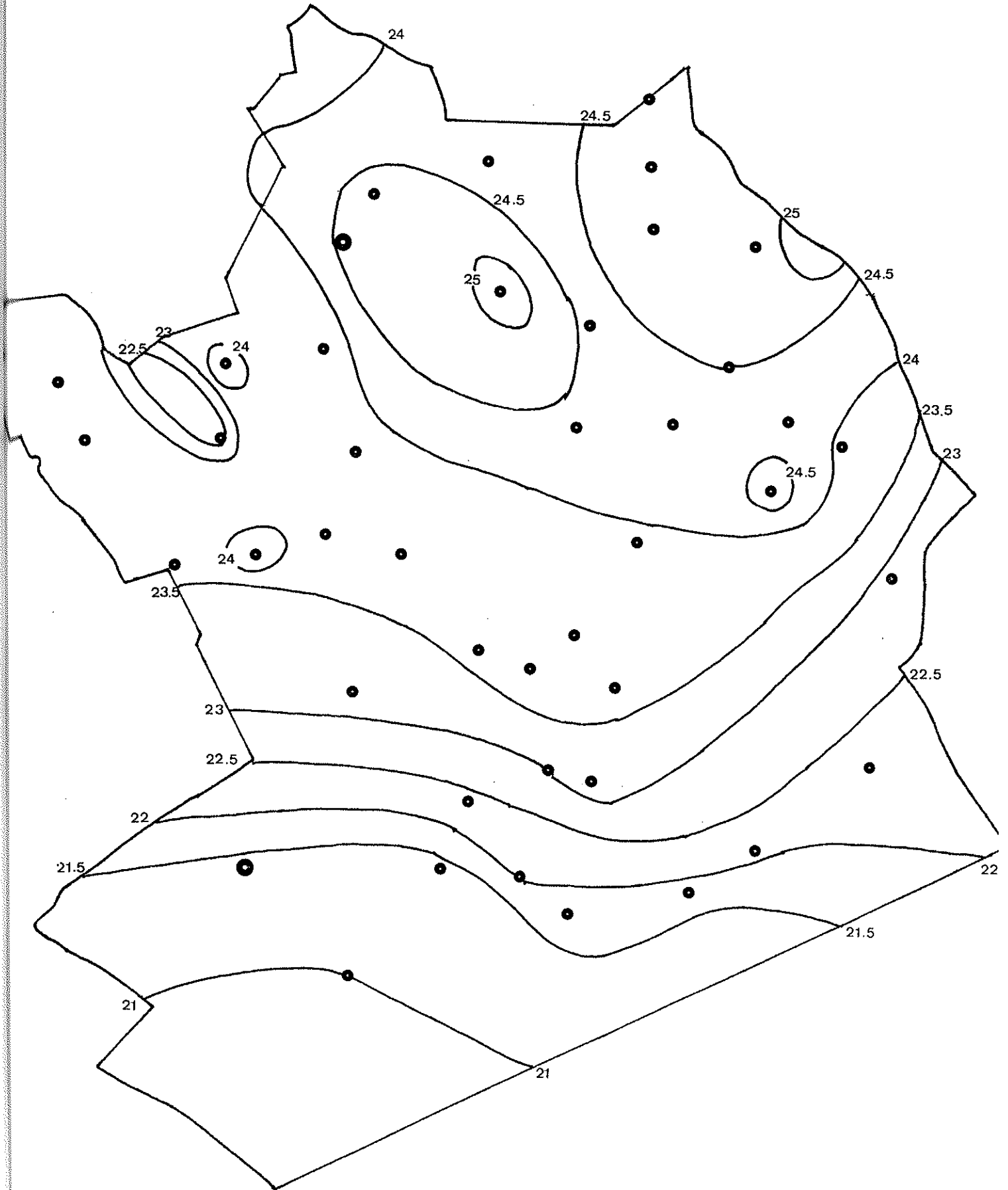


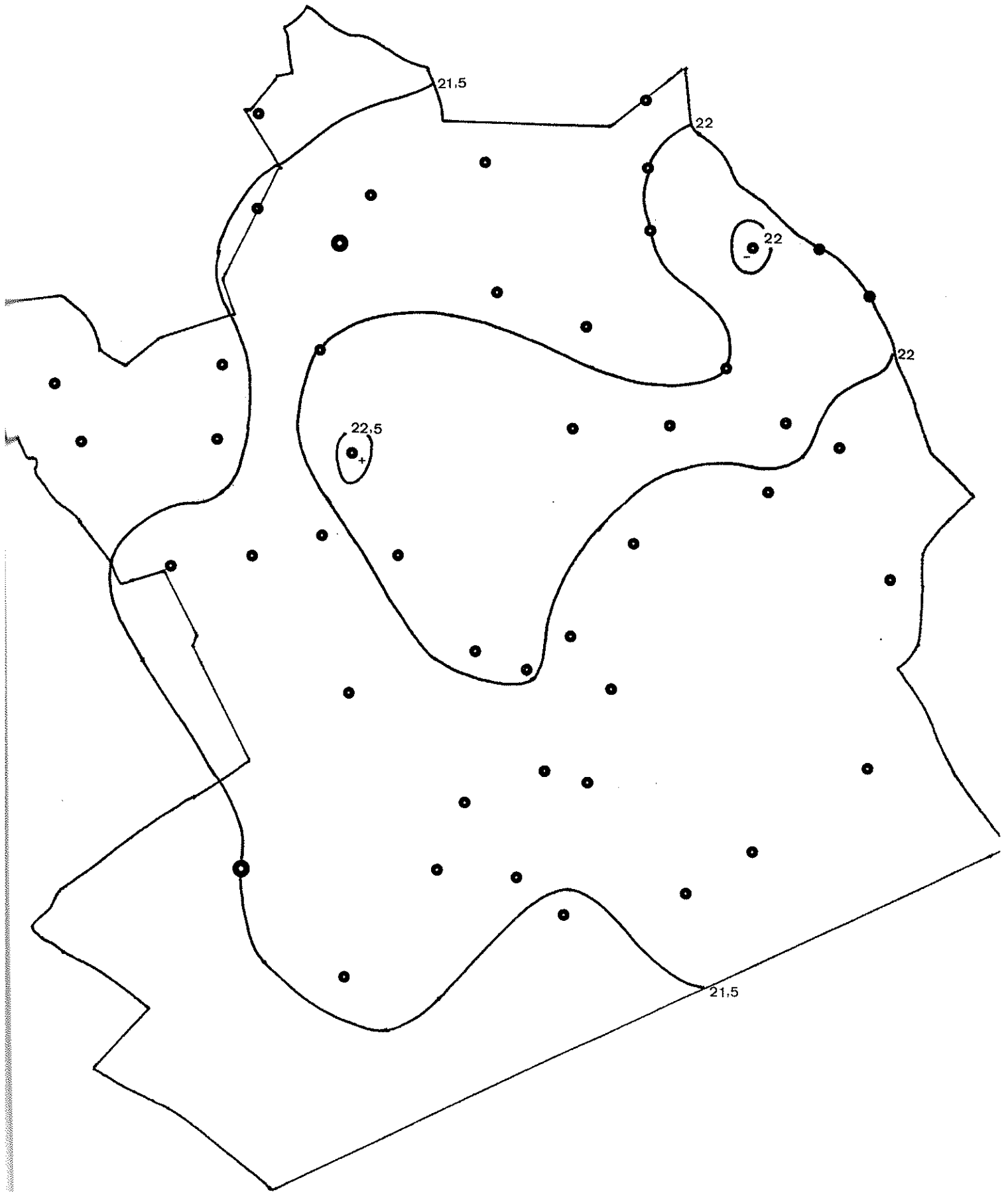
Exemple de situació advectiona del tipus oest.

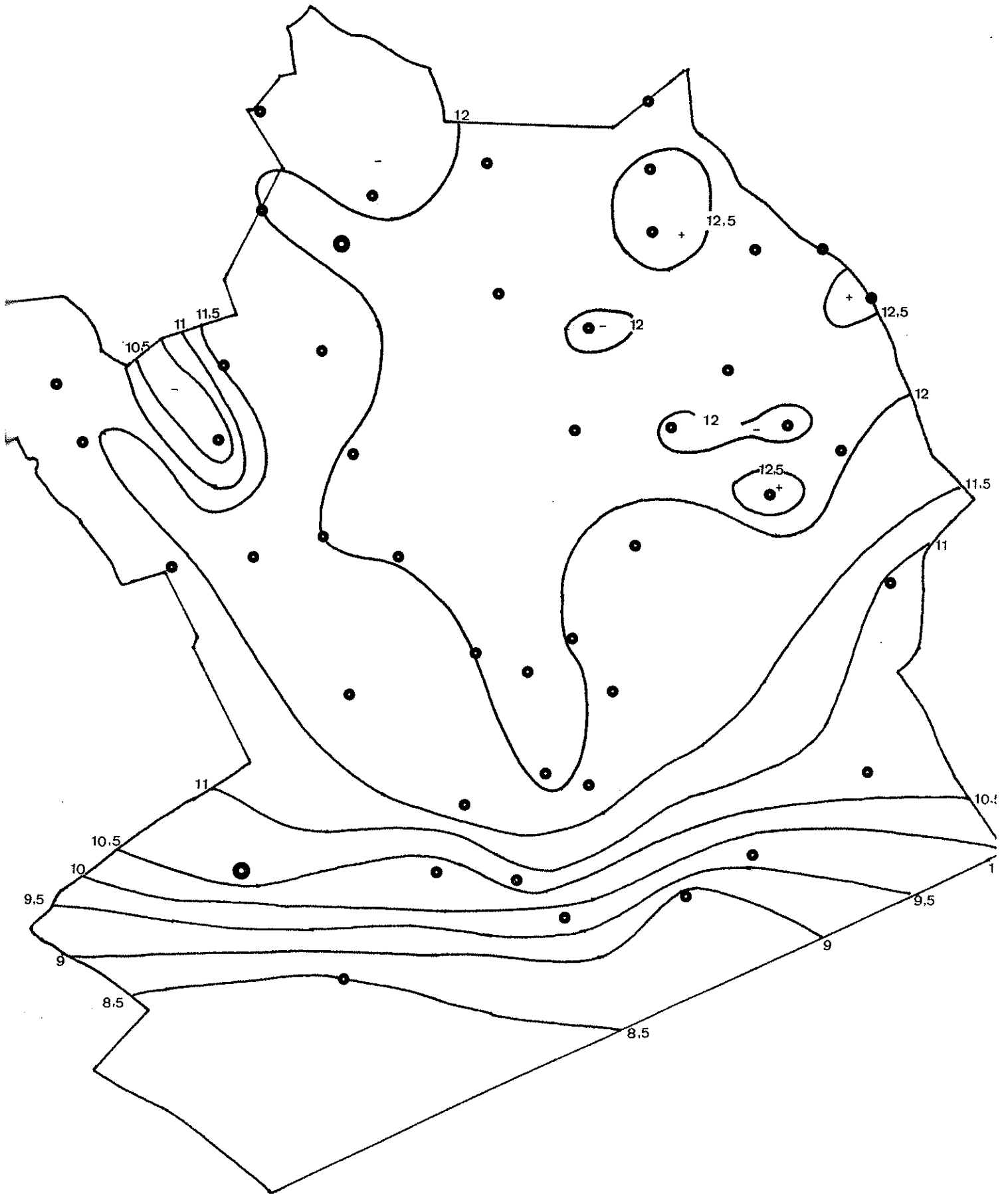


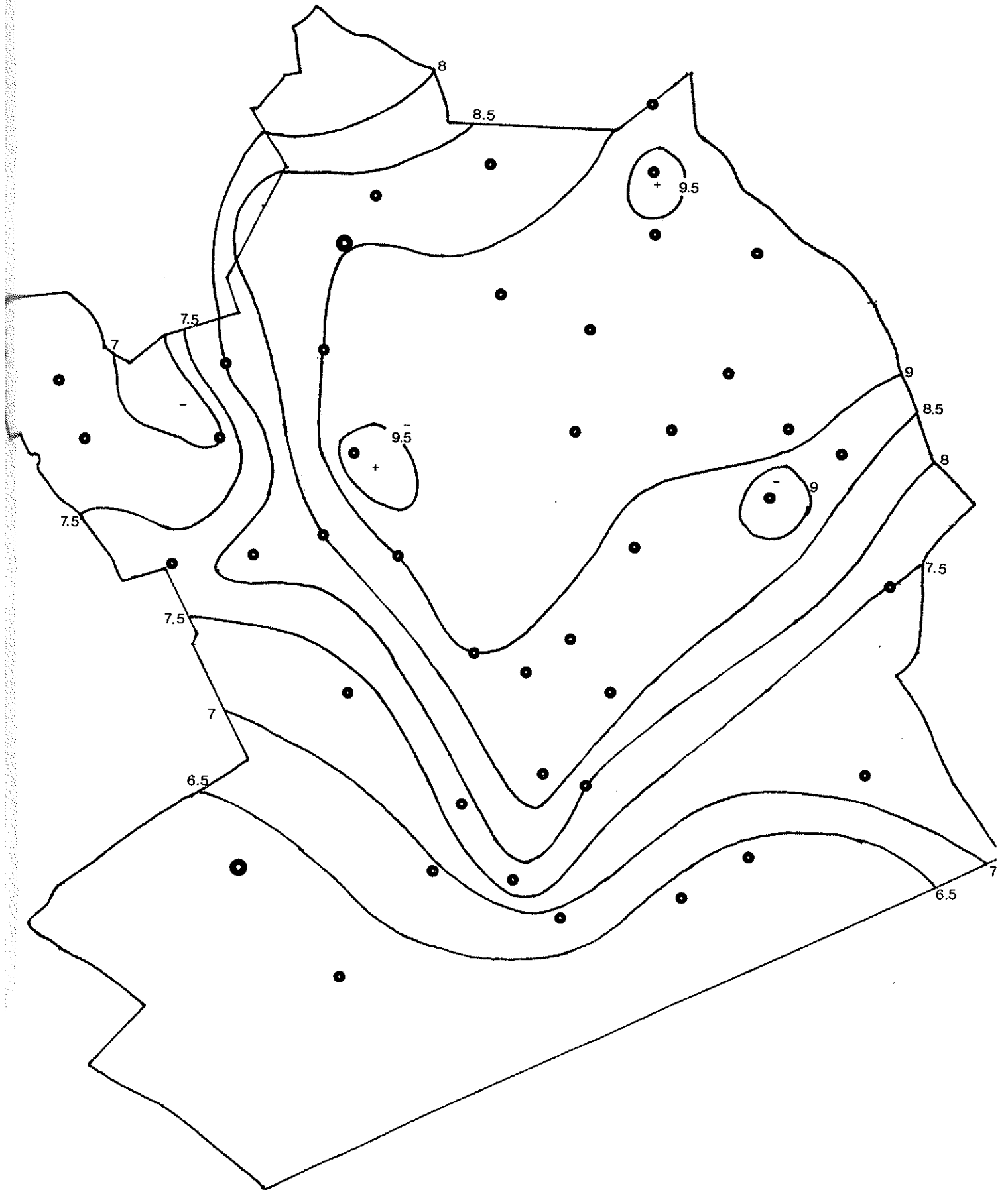


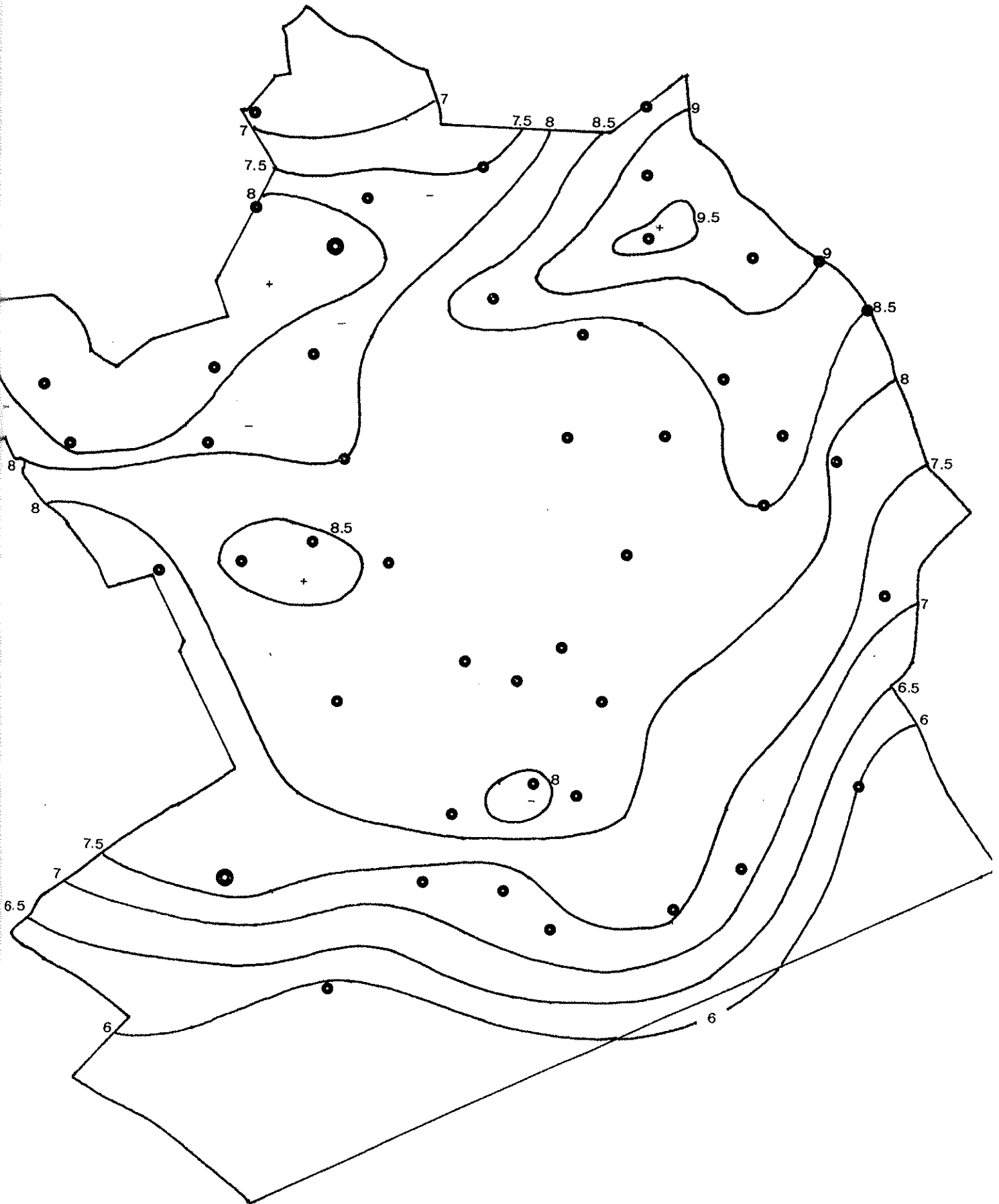


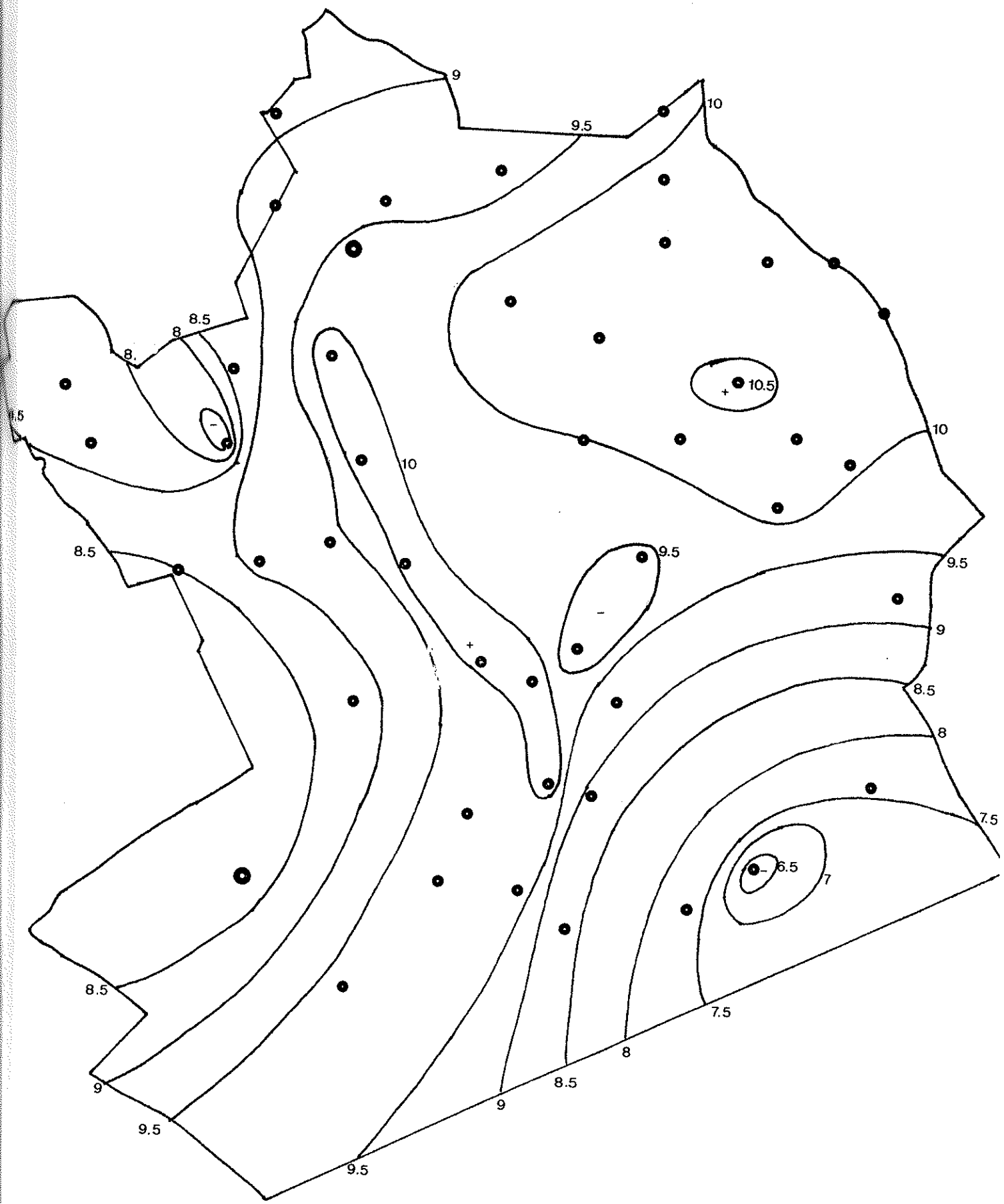


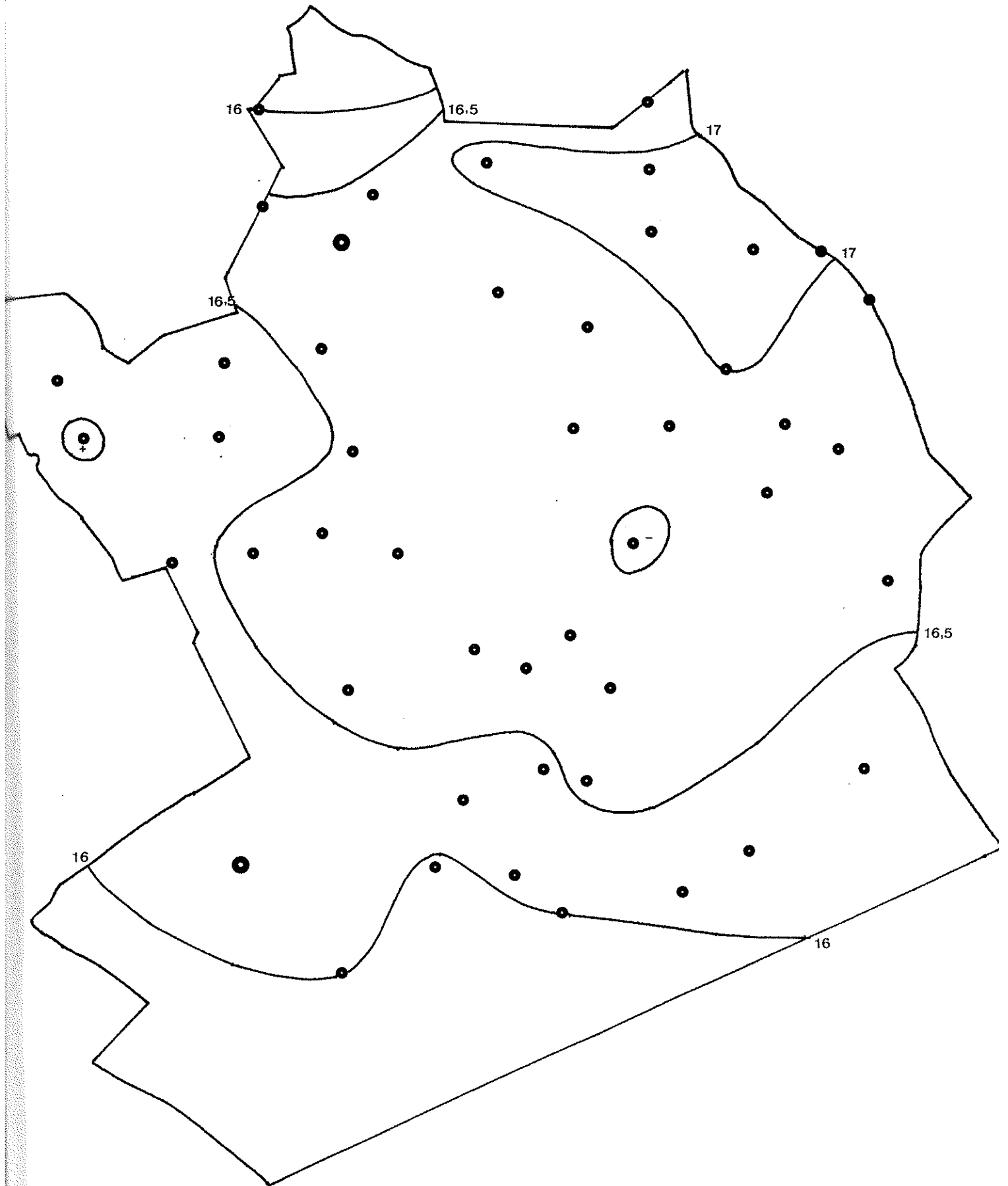












A N N E X 2

Annex 2

Banc de dades tèrmiques.....	1
Resum de les principals dades dels recorreguts.....	15
Model fitxa 1.....	16

L'HOSPITALET
TEMPERATURES

DATES	INDEX BONDAT	1	2	3	4	5
12/2/91	B	5,4	5,7	5,9	6	5,8
14/2/91	B	3,5	1,9	2,4	3,4	3,9
20/2/91	BC	11,5	11,3	11	11,1	11
27/2/91	B	11,3	11,4	11,2	11,1	11
6/3/91	BC*	14,6	14,1	13,8	13,6	13,5
13/3/91	BF	11,9	11,6	11,8	12	11,8
21/3/91	BC*	15,2	14,9	14,6	14,6	14,5
28/3/91	D	14	14	13,9	13,9	13,9
4/4/91	D	13,3	13,2	13,1	13,2	13,2
11/4/91	BC	12,6	12,6	12,6	12,6	12,7
19/4/91	D	13	13	13	12,9	12,8
2/5/91	BC	11,8	10,8	11,4	12	11,9
7/5/91	D	13,5	13,4	13,2	13,8	13,3
23/5/91	BC	15,2	15,4	16,1	16,4	16,5
29/5/91	BC	16,3	15,5	16,6	17,1	17,3
4/6/91	BF	18,5	18,4	18,4	18,4	18,5
12/6/91	B	18,1	17,9	18,2	18,4	18,8
20/6/91	B	19,9	19,9	19,9	19,9	20
26/6/91	D	22,5	22,1	22,5	22,9	22,3
4/7/91	B	21	20,2	20,9	21,5	21,3
12/7/91	BC	24,3	23,4	24,6	24,7	24,9
16/7/91	B	23,3	23,2	23,5	24,1	24,3
23/7/91	BC	25	24,2	24,3	25,6	25,4
30/7/91	B	25,5	25,7	25,6	25,6	25,5
7/9/91	D	22,7	21,9	22,2	22,4	22,2
13/9/91	B	20,2	19,5	20	20,7	20,4
18/9/91	B	21,5	21	21,4	22,4	22,2
27/9/91	B	18,8	17,4	18,1	18,8	18,8
3/10/91	D	18,9	16,1	18,1	18,9	19,2
9/10/91	B	21,5	21,6	21,8	21,7	21,6
16/10/91	BC	14,9	13,5	14,4	15,4	14,9
22/10/91	B	8,8	7,6	8,4	8,9	8,8
29/10/91	BC	10	9,8	10,6	11,5	11
6/11/91	D	11,6	11,7	11,5	11,8	12
11/11/91	B	10,6	8,5	10	11,6	10,9
18/11/91	D	12,4	12,5	12,5	13,5	13,4
25/11/91	BC	7,1	6,7	7,3	7,9	7
5/12/91	D	11,5	9,8	10,7	11,5	11,1
16/12/91	B	7,2	6	6,3	6,8	6,8
18/12/91	BF	10	9,4	9,2	10,1	10,2
23/12/91	BF	13,1	12,4	13,4	13,7	13,8
30/12/91	B	6,2	6,1	6,9	7,9	7,8
7/1/92	BC	10,4	8,5	9,7	11	10,6
13/1/92	B	7,7	5,9	7,4	8,1	7,2
20/1/92	B	5,5	5	5,4	5,8	5,7
28/1/92	BC	7,6	7	6,4	7,7	7,2
4/2/92	B	8,3	9,8	9,9	9,9	9,8
10/2/92	B	7,7	7,4	7,9	8,6	8,3
30/4/92	BF	13,2	12,3	12,8	13,2	13,1
5/5/92	B	16,2	16	15,9	16,3	16,3
13/5/92	BC	15,3	14,9	14,7	15,5	15,4
graus acumulats		720,1	692,1	711,4	736,4	729,8
media graus ac.		14,12	13,57	13,95	14,44	14,31
std		5,63	5,71	5,67	5,59	5,65

DIÈS CARTOGRAFIABLES

	1	2	3	4	5
12/2/91	5,4	5,7	5,9	6	5,8
14/2/91	3,5	1,9	2,4	3,4	3,9
27/2/91	11,3	11,4	11,2	11,1	11
12/6/91	18,1	17,9	18,2	18,4	18,8
20/6/91	19,9	19,9	19,9	19,9	20
4/7/91	21	20,2	20,9	21,5	21,3
16/7/91	23,3	23,2	23,5	24,1	24,3
30/7/91	25,5	25,7	25,6	25,6	25,5
13/9/91	20,2	19,5	20	20,7	20,4
18/9/91	21,5	21	21,4	22,4	22,2
27/9/91	18,8	17,4	18,1	18,8	18,8
9/10/91	21,5	21,6	21,8	21,7	21,6
22/10/91	8,8	7,6	8,4	8,9	8,8
11/11/91	10,6	8,5	10	11,6	10,9
16/12/91	7,2	6	6,3	6,8	6,8
30/12/91	6,2	6,1	6,9	7,9	7,8
13/1/92	7,7	5,9	7,4	8,1	7,2
20/1/92	5,5	5	5,4	5,8	5,7
4/2/92	8,3	9,8	9,9	9,9	9,8
10/2/92	7,7	7,4	7,9	8,6	8,3
5/5/92	16,2	16	15,9	16,3	16,3
graus acum.	288,2	277,7	287	297,5	295,2
media graus ac.	13,72	13,22	13,67	14,17	14,06
std	6,96	7,16	7,01	6,91	6,95

6	7	8	9	10	11	12	13
6,1	6,2	6	6,2	6,3	6	5,6	6,1
3,9	4	3,9	3,8	4,7	4,1	4,8	4,8
11	11,1	11,1	11,1	11,2	11,3	11,4	11,5
11,1	11,1	11,1	11,1	11,1	11,2	11,2	11,2
13,3	13,3	13,3	13,3	13,3	13,4	13,4	13,3
11,9	12,1	13,3	12,4	12,4	12,5	12,7	12,9
14,4	14,5	14,5	14,6	14,7	14,7	14,7	14,7
14	14,1	14,1	14,2	14,5	14,6	14,6	14,5
13,3	13,5	13,5	13,6	13,8	13,9	13,7	13,7
12,9	13,1	13,1	13,1	13,2	13,3	13,2	13,2
12,9	12,9	12,8	13	13	13	12,9	12,8
12,7	12,8	12,7	12,7	13,4	13,3	12,6	12,8
13,9	14	14,1	14,3	14,7	14,3	14,5	14,3
17,2	18,5	18,2	18,3	19,4	19,2	19,6	20
17,4	17,6	17,7	17,9	18,1	18,1	18	18,1
18,4	18,3	18,6	18,8	19,2	18,5	18,8	19
19	19,1	19	19,1	19,8	19,4	19,2	19
20	20	20,1	20,3	20,1	20	20,1	20,4
22,7	23,1	23,5	24	23,9	23,7	23,7	23,5
21,6	21,8	21,7	21,9	21,7	21,7	22	22,2
24,9	25,4	25,5	25,7	25,9	25,5	25,3	25,9
24,8	25,2	24,9	25,2	25,9	26,1	26,3	26,1
25,8	26,1	26,1	26,8	26,6	26,9	26,5	26,8
25,5	25,8	25,9	25,8	25,9	25,6	25,8	25,5
22,9	23,2	23,1	23	24	23,7	23,6	24,1
21,2	21	21,5	21	21,1	21,5	21,4	21,6
23	23,8	23,8	23,7	23,9	23,8	24,7	25,4
19,3	19,4	19,3	19,7	19,7	19,7	19,4	19,6
19	19,2	19,3	19,2	19,1	19,6	19,3	19,5
21,8	22	22,1	22,3	22,5	22	21,8	21,9
15,9	16,1	16	16	16,2	15,9	16,1	16,8
9,1	10,1	10,4	10,1	9,7	9,6	11	11,4
11,9	13	13,1	12,8	12,9	12,5	13,7	14,5
11,9	12,1	11,9	11,9	11,7	11,7	11,4	11,7
12,2	12,2	12	12	12,2	11,6	12,2	12,2
14	14,6	14,8	14,4	14,6	14,5	15,3	15,5
8,2	9,2	9,1	8,9	9	9	9,9	10,2
10,9	11,8	11,7	12,1	12	12,1	11,5	11,9
7	8,3	8,2	8,5	7,7	7,4	8,8	8,5
11,8	11,4	11,8	11,8	11,8	12,3	11,5	10,6
13,2	12,4	13,4	12,2	13,7	14,2	15	13,2
8,7	8,9	9	9	9,7	9	9,1	9,2
10,8	11	11,3	11,5	12	11	11,3	11,7
7,6	8,4	8,4	8,2	8	7,7	8,4	8,8
6,1	6,3	6,2	6,1	6,2	6,3	6,3	6,5
7,9	8,1	8	8,2	7,6	7,6	8,1	8,9
10,2	10,3	10,2	10,2	10,2	10,1	10	10,4
9,1	9,7	9,5	9,9	9,8	10	9,8	10,4
13,8	14	13,7	14,1	14	14,2	13,9	14,1
16,4	16,7	16,5	16,8	16,6	16,6	16,7	16,8
16	16,2	16,2	16	16,4	16,6	16,3	16,3
748,6	763	765,2	766,8	775,1	770,5	777,1	784
14,68	14,96	15	15,04	15,2	15,11	15,24	15,37
5,6	5,58	5,6	5,67	5,72	5,75	5,66	5,66